

# Registro Ibérico de Oclusiones Crónicas

## Objetivos:

- Conocer el estado del arte en España y Portugal en los procedimientos de angioplastia sobre CTO. No existen datos oficiales al respecto.
- Crear una red de centros para compartir conocimientos y experiencias en estos procedimientos
- Dar soporte a los nuevos centros y nuevos operadores que inicien un programa de angioplastia sobre CTO

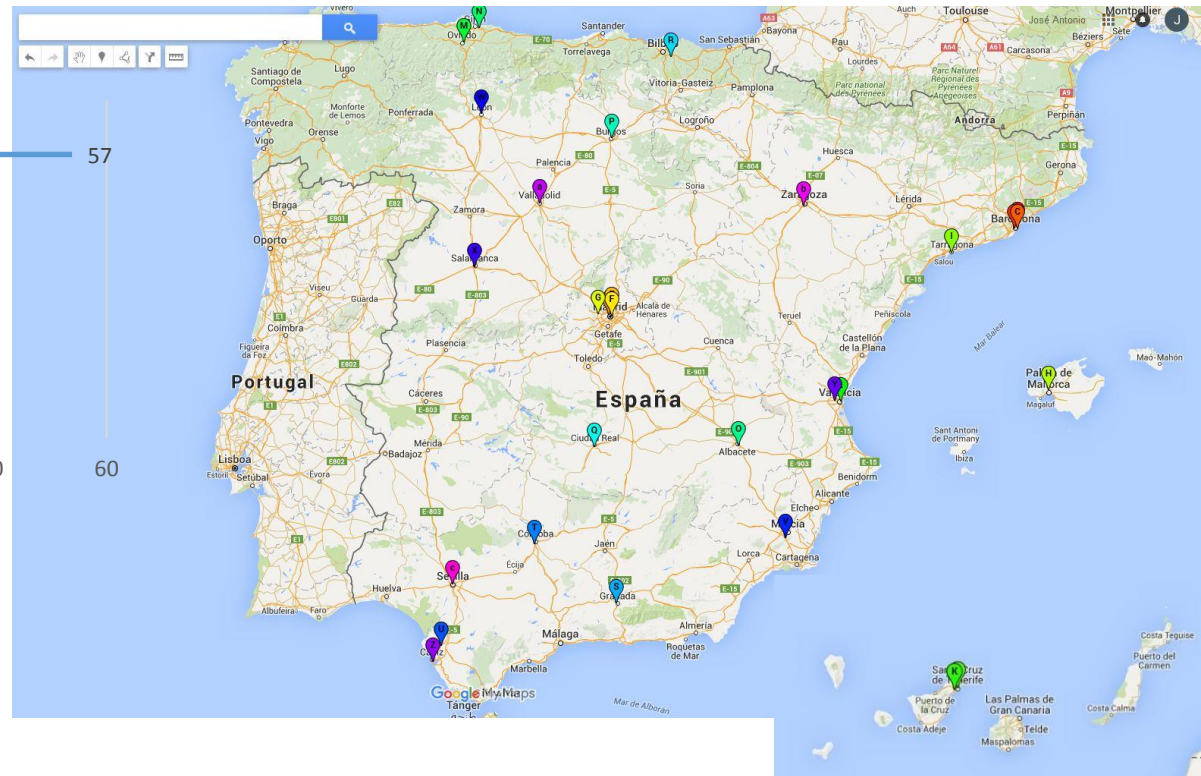
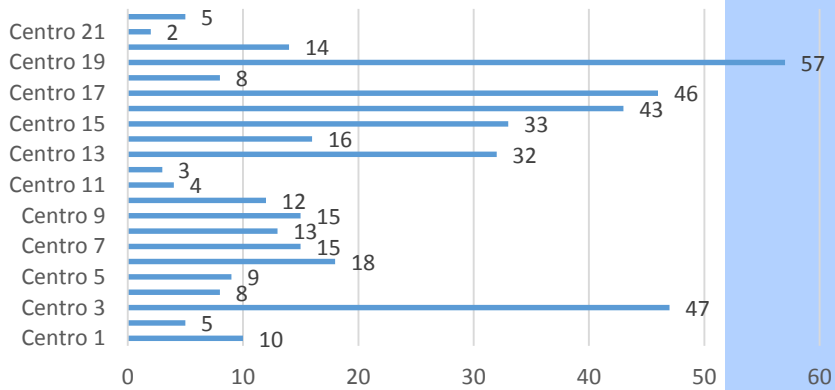
## Criterios:

- Definición de CTO: Oclusión completa de un vaso coronario significativo que tienen una duración conocida o estimada  $\geq 3$  meses
- Todos los procedimientos de CTO realizados en los centros adheridos al registro desde mayo de 2015

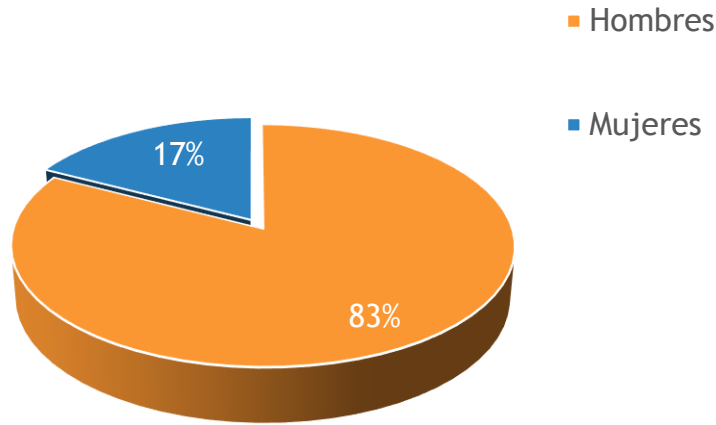


- ▶ Centros participantes: 29 centros
- ▶ Número de pacientes incluidos: 415 pacientes

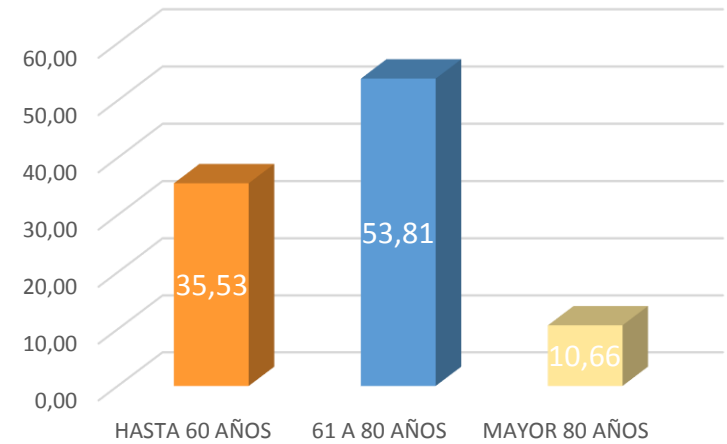
Pacientes incluidos por centro



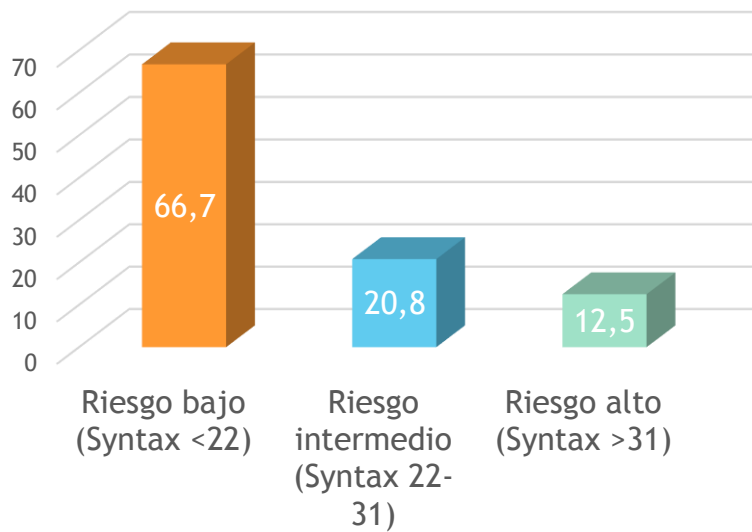
## Total



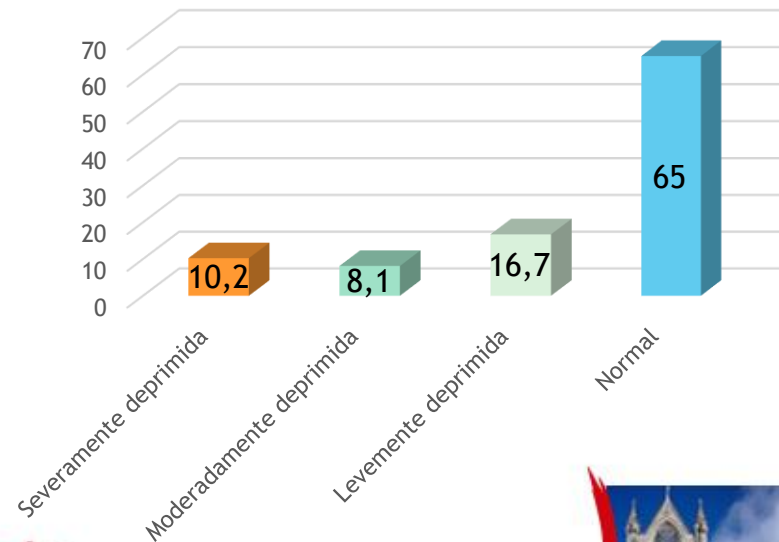
## Distribución por edades (%)



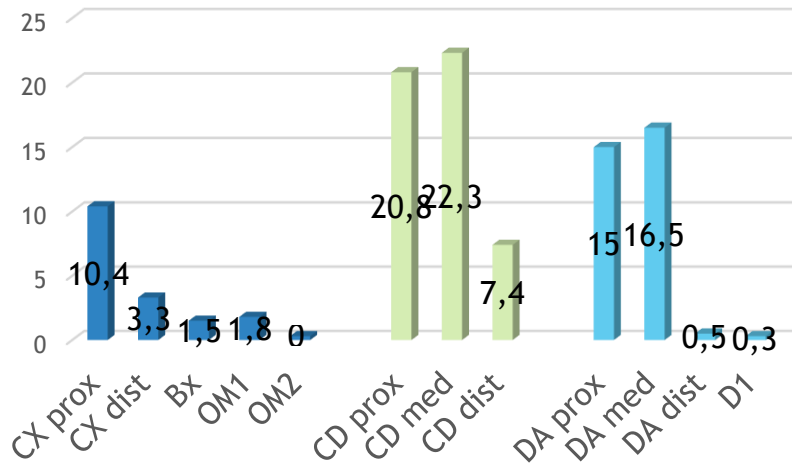
## Syntax Score (%)



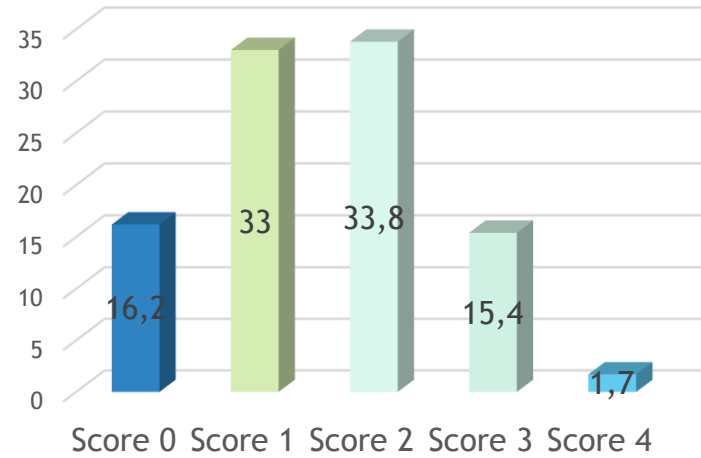
## FEVI según severidad (%)



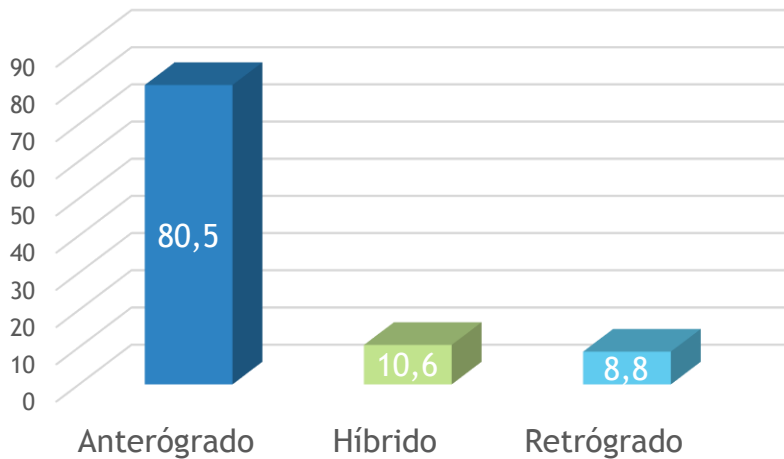
Localización CTO (%)



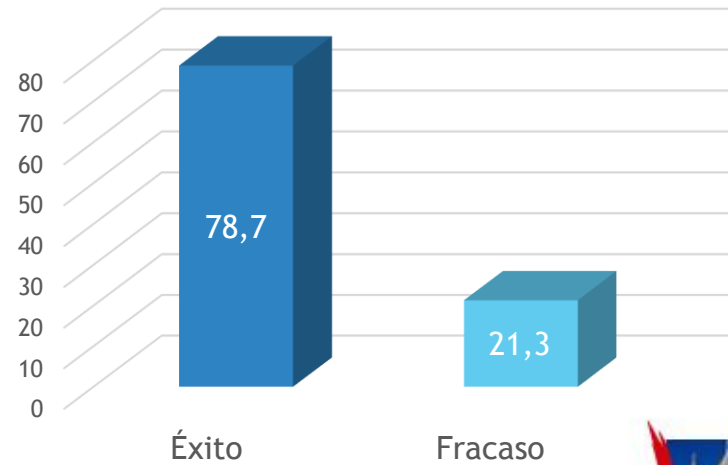
J CTO Score (%)



Estrategia (%)



Tasa de Éxito (%)



- Resultados preliminares presentados en la reunión AHO 2016
- Analizando los datos tras un año de inclusión:
  - Datos demográficos
  - Procedimiento
  - Seguimiento al mes
- Esperamos publicar los datos completos en el último trimestre del año
- Proyectos futuros:
  - Análisis de subgrupos: ancianos, diabéticos, CABG...
  - Análisis resultados de dispositivos específicos CTO: guías, microcatéteres, nuevos dispositivos
  - Estudio antiagregación específico procedimientos CTO

